

全国交流集会で発言を聞く参加者



## 「原発ゼロをめざす運動全国交流集会」 私も参加してきました



5月5日  
子どもの日  
は、国内50  
基すべての  
原発が止ま  
りました。  
このまま、  
原発ゼロに  
向けて市と

子どもは、国内50基すべての原発が止まりました。このまま、原発ゼロに向けて市と政府は事故原因究明や安全対策・避難計画もないまま再稼働をすすめようとしています。原発は、たびたび事故が起これば人体への影響が大きく国土が汚染されます。使用済み核燃料も増えつつ、安全な処理技術も確立されていません。

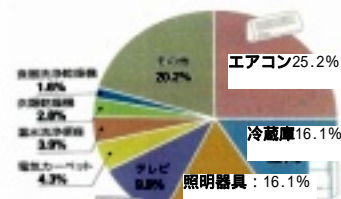
市民の積極的なエネルギー政策の取り組みをすすめる機会にしたい

市川市も原発ゼロをめざして節電やエネルギーも地産・地消の新しい社会、地域を考えたいべきです。

### 太陽光など 市の取り組み

市は、太陽光発電システムや風力発電の導入に努め、小中学校で19校、北消防署など公共施設に7ヶ所、合計28施設に導入。今後、4中・国分小の建て替えに伴い太陽光システムの導入を予定しています。また、住宅太陽光発電システム助成事

家庭における機種別の消費電力の比較



資源エネルギー庁（平成16年度電力需給の概要）

で、原発ゼロをめざし、自然エネルギーのまち市川を宣言し、太陽光発電など自然エネルギーの普及・拡大を求めて質問します。皆さんのご意見や要望をお聞かせ下さい。

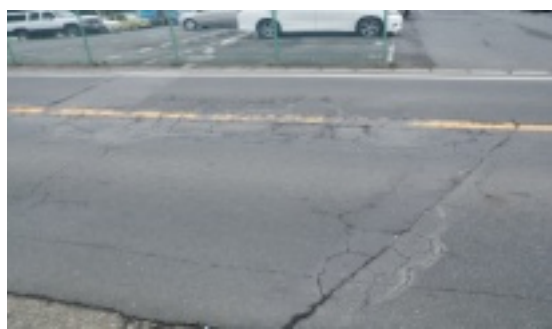


市議会 6月 答弁しました。

業は、一昨年と比べ申請が倍近くに増えていきます。共同住宅にも、補助制度を検討すると

住宅用太陽光発電設置助成 1kw当たり2万円、上限は10万円。市川市は平成12年度から実施、今年予算は2800万円です。昨年は、千葉県も補助金制度を創設しました。

6月市議会一般質問で取り上げます



「車の振動がひどくて明け方寝られない」 住民から要望を受け早速現地調査。道路のわだち、ひび割れなどが何力所もありました。

### 大野町3丁目バス通り 今年、道路全面補修実施

そこで私と日本共産党大柏支部は昨年、市長に道路舗装の改善要望を提出。市も「前々からひどいことは認識している。24年度舗装を検討する」と回答しました。

その後、道路安全課の課長に問い合わせたところ「現在、業者を選入札の準備をしている。セブンスイレブンの跡地交差点から大野ふれあい館先まで全面補修を行う」予定を明らかにしました。

### 市議会一般質問 6月20日午後3時半予定

質問項目（金子貞作）

- 原発稼働ゼロに対する市の認識、及び自然エネルギーの普及・拡大について
- 食料品の放射能検査体制について
- 公契約条例の制定について
- 市川大野駅前の交差点安全対策及び案内看板設置について
- 特養ホームの増設計画及び認知症の基盤整備、外環代替地の公共用地活用



# 消費税増税・「肩車論」は まやかashi 塩川氏追及 日本共産党

日本共産党の塩川鉄也議員は5月29日の衆院社会保障・税特別委員会で、世代間対立をああって消費税増税を正当化する政府広報はまやかしだと追及し、増税おしつけの論拠を突き崩しました。

政府は1人の高齢者を支える現役世代の人数が減るため「胴上げ型」から「騎馬戦型」へ、さらに「肩車型」の社会になり、消費税増税が必要とパンフや新聞広告などに8億円も投じて宣伝しています。

## 厚労省も人口比率 要わらないと認める

小宮山洋子厚

労相は、労働力人口と全人口の比率は「1965年が2・05、2012年が1・96、2030年が1・89になる」と答え、将来にわたって比率が変わらないことを認めま

	1965年	2012年	2030年
総人口	9827	12750	11662
労働力人口	4787	6513	6180
総人口／労働力人口	2.052851	1.957623	1.887055

※総人口、労働力人口の単位は、万人。



「厚労省試算」よって消費税増税を押し付けられないと主張しました。(5月30日赤旗記事を掲載)

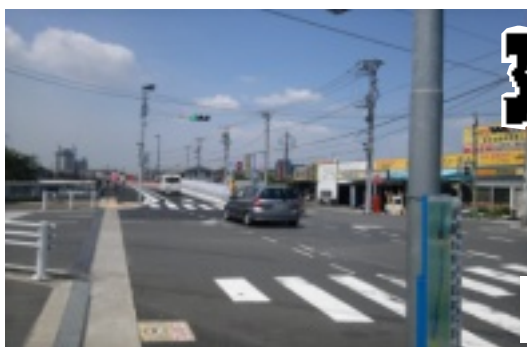
塩川氏は、内閣府の検討会も「高齢者を一律にとらえる」として若中年者の負担感や不安感を実態以上に高めている」と指摘していることを示し、「世代間対立をああする有害な議論はやめるべきだ」と批判。岡田克也副総理は「(リポートは)内閣府の依頼に基づいて

研究者が出したもので政府の正式な見解ではない」と言い逃れしました。

さらに塩川氏は、政府広報では「急増する社会保障給付をみんなが支えます」としながら企業負担が出てこない」と追及。「大企業ほど優遇される法人税にもまったくふれていない」「国民をミスリードする宣伝に

## 3・4・18号道路工事で 6月から一方通行に

東菅野、林自動車前(3・4・18号工事)



都市計画道路3・4・18号の道路築造工事に伴い、東菅野4丁目付近(林自動車前)のバス通りの延長約200mについて、6月から写真のとおり通行経路の切替を行なっています。一方通行になります。ご注意ください。

3・4・18号道路は3年後に開通する予定で、工事がおこなわれていきます。開通すれば大柏地域の下水道接続も可能になります。

## 電柱にひび割れが!



「電柱にひびが入っている。台風などで倒れないか心配です」住民の通報を受けて、早速市に対策を要望したところ、東電が取りあえず応急措置の補修を行いました。風で電柱が倒れると大変です。気がついた所があったらご連絡下さい。

## 編集後記

梅雨前線が北上すれば、梅雨入りです。関東地方の平年の梅雨入りは、8日頃。いよいよ、雨が多い季節の到来です。6月定例会議が8日、開会しました。今回、住宅リフォーム条例を2会派で議員提案しました。議員から質疑通告があり、私たちが本会議場で答弁することになります。このため4日の週は、答弁書の作成準備に追われました。また、一般質問も5項目通告しました。ぜひ市議会の傍聴においで下さい。

お気軽に  
相談を

仕事  
くらしの  
悩み

連絡先 金子貞作 337-6184(夜間)